

Wojciech Biegus

Kierunek wzornictwo, studia stacjonarne, rok IV

Wymiana Studencka w ramach programu ERASMUS 2013/14W

University College for the Creative Arts w Canterbury, Epsom, Farnham, Maidstone i Rochester to uczelnia wyższa powstała z połączenia 3 instytutów sztuki z hrabstwa Kent oraz dwóch instytutów sztuki z Hrabstwa Surrey, w 2005 r.

Poniżej wymienię kursy którymi mogą być zainteresowani studenci ASP w Katowicach.

Następnie zaprezentuję kurs na który uczęszczałem podczas swojej wymiany.



BA (Hons) Product Design

BA (Hons) CG Arts & Animation

BA (Hons) Fine Art

BA (Hons) Illustration

BA (Hons) Graphic Design

BA (Hons) Creative Arts For Theatre & Film





## Rochester

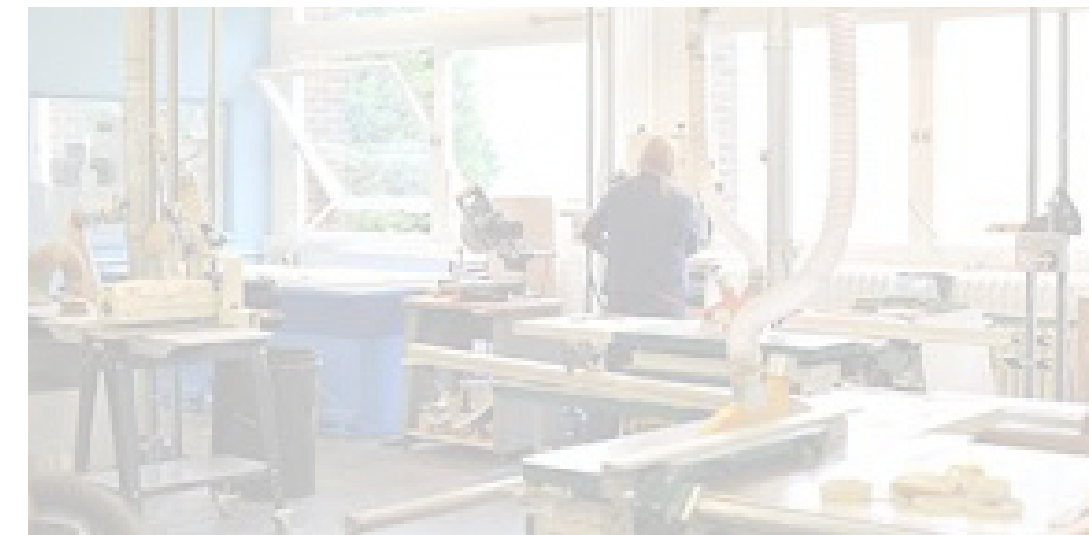
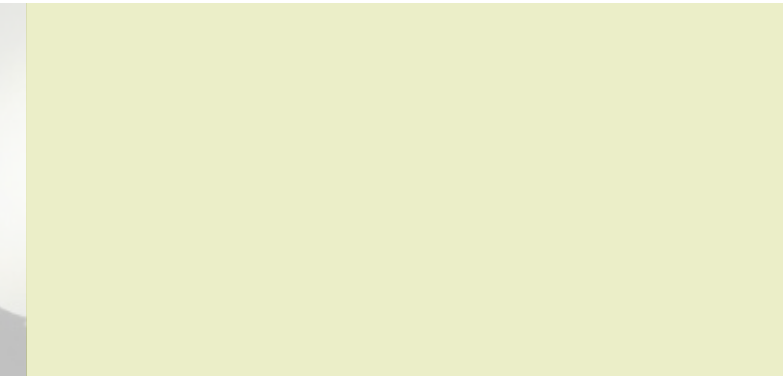
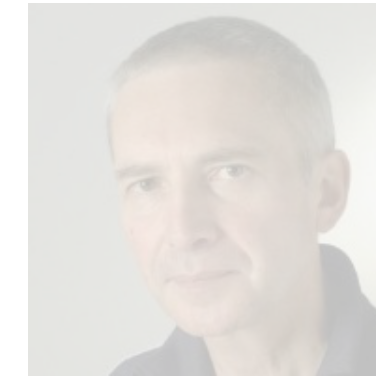
to typowa angielska miejscowość usytuowana na południu kraju około 80 km na wschód od Londynu. Samo w sobie jest miejscem bardzo pięknym otoczone większymi ośrodkami mieszkalnymi i przemysłowymi jak Gillingham i Chatham.





## Kampus UCA Rochester

to położona na zboczu potężnego wzgórza budowla. Składa się z 7 kondygnacji - na najniższym piętrze znajdują się sale wykładowe, komputerowe oraz warsztaty przeznaczone dla projektantów produktu, scenografów i animatorów. Jeśli wybieriecie tę uczelnię, pewnie właśnie tam traficie.





## *Dużą zmianą jest sposób prowadzenia zajęć.*

*rzadko zadrzają się obowiązkowe przedmioty (wyjątkiem są wykłady oraz laboratoria komputerowe). Poza tym, studenci realizują naraz tylko jeden temat, a spotkania wykładowcami odbywają się raz w tygodniu - poza tym każdy student sam musi organizować swoją pracę i być do niej bardzo krytycznym.*



### *Zalety:*

- *Dobrze wyposażone warsztaty*
- *Dobrze wyposażone sale komputerowe*
- *Świetnie wyposażona biblioteka*
- *Świetnie wyposażony warsztat ceramiczny*
- *Bliskość sklepów i magazynów handlowych*
- *Duża pomoc w znajdowaniu tzw "work placement" czyli odbyciu (czasem płatnego) stażu w firmie.*



**Robin Sarre**

Były projektant w IDEO (do 2001)  
obecnie od 2002 r prowadzący pedagog  
dla kierunku Projektowania Produktu,  
na kampusach w Farnham i Rochester.





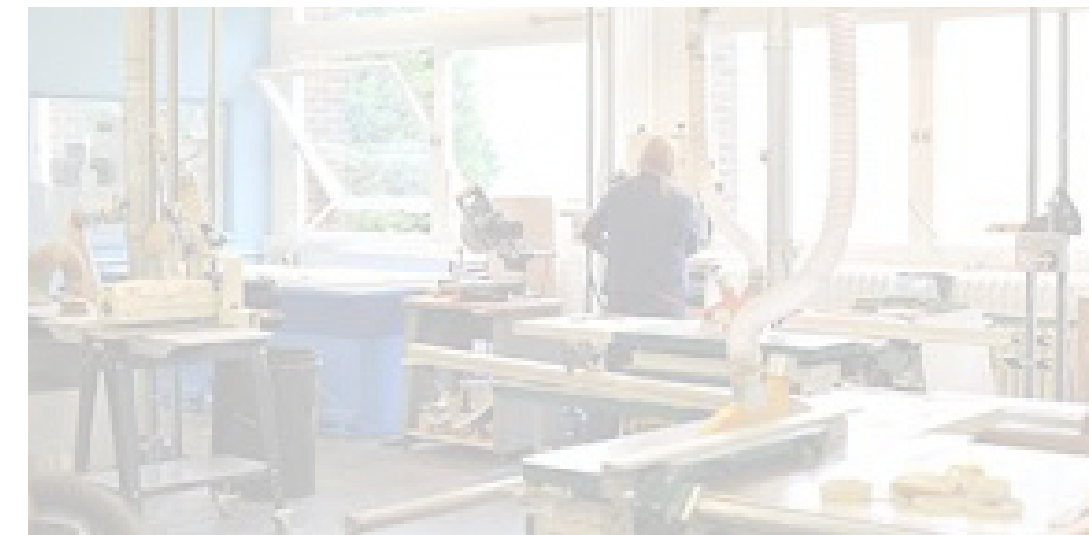
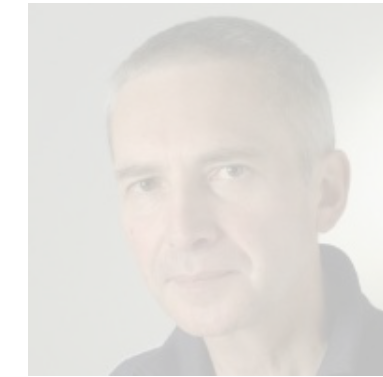
## *Duży nacisk kładzie się na eksperymentownię.*

*Wykładowcy oczekują próbek materiałów i konkretnych rozwiązań.  
Materiały i praca maszyn w warsztacie (tych obsługiwanych przez personel)  
są niestety bardzo kosztowne, choć studenci mogą liczyć na zniżki i pomoc  
ze strony pedagogów i techników.*



### *Wady:*

- Brak wygodnego dostępu do studia fotograficznego*
- Niezbyt wysoka jakość kształcenia*
- Wyraźne nastawienie kampusu na projektowanie mody (jeśli ktoś chce kształcić się w tym kierunku - ta uczelnia to dobry wybór)*





## Wycieczki dla studentów

UCA organizuje co roku wycieczkę edukacyjną dla studentów poszczególnych kursów, w ramach poszerzania horyzontów i wdrażania do pracy w przemyśle. Warto wziąć w niej udział i na własną rękę poszukać tańszych połączeń lotniczych i baz noclegowych niż te oferowane przez władze uczelni.



Prezentowane są tu prace ze studia **Hectora Serrano**, dizajnera mającego swoje biura w Londynie i Walencji.

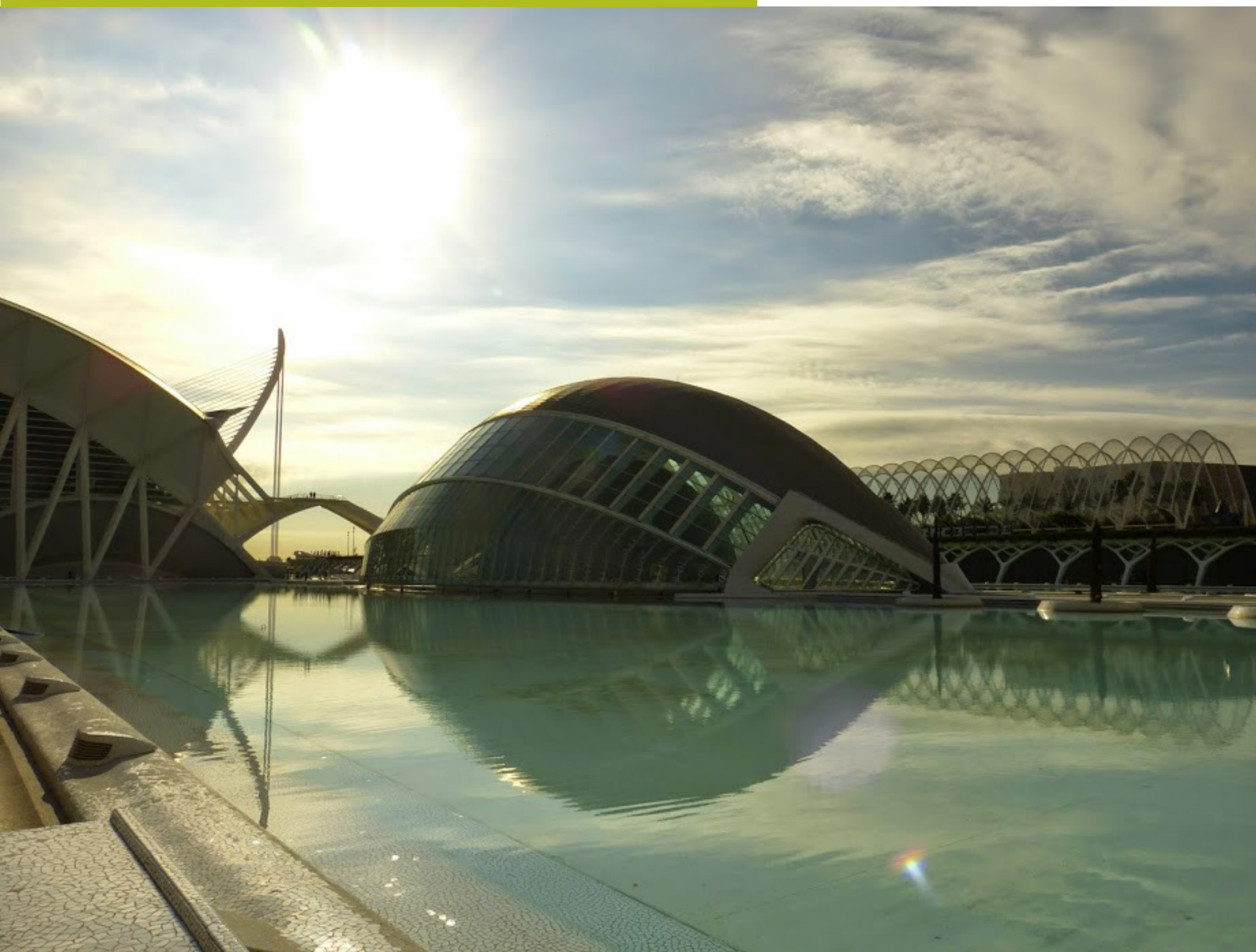
Jego prace były prezentowane między innymi na zeszłorocznym Łódź Design Festiwal





## *Bliskość dużych ośrodków miejskich.*

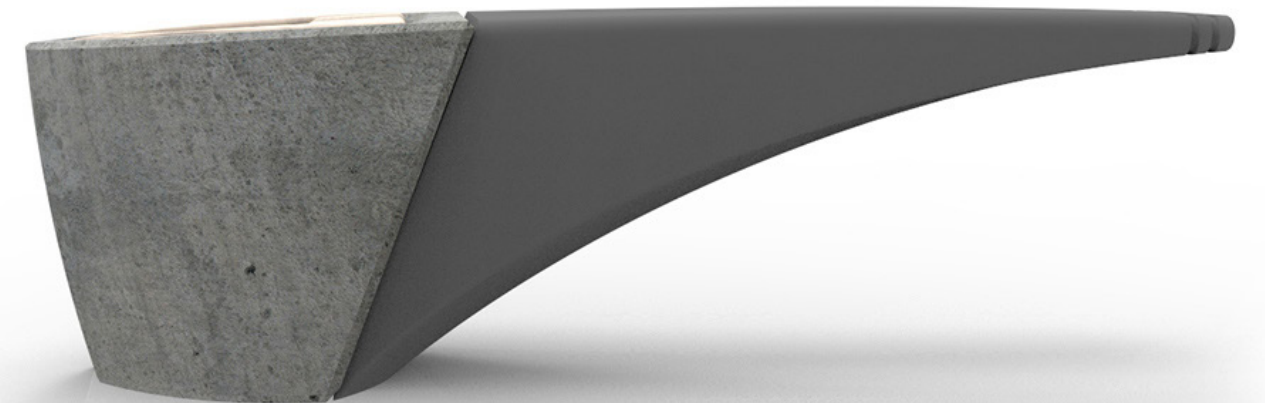
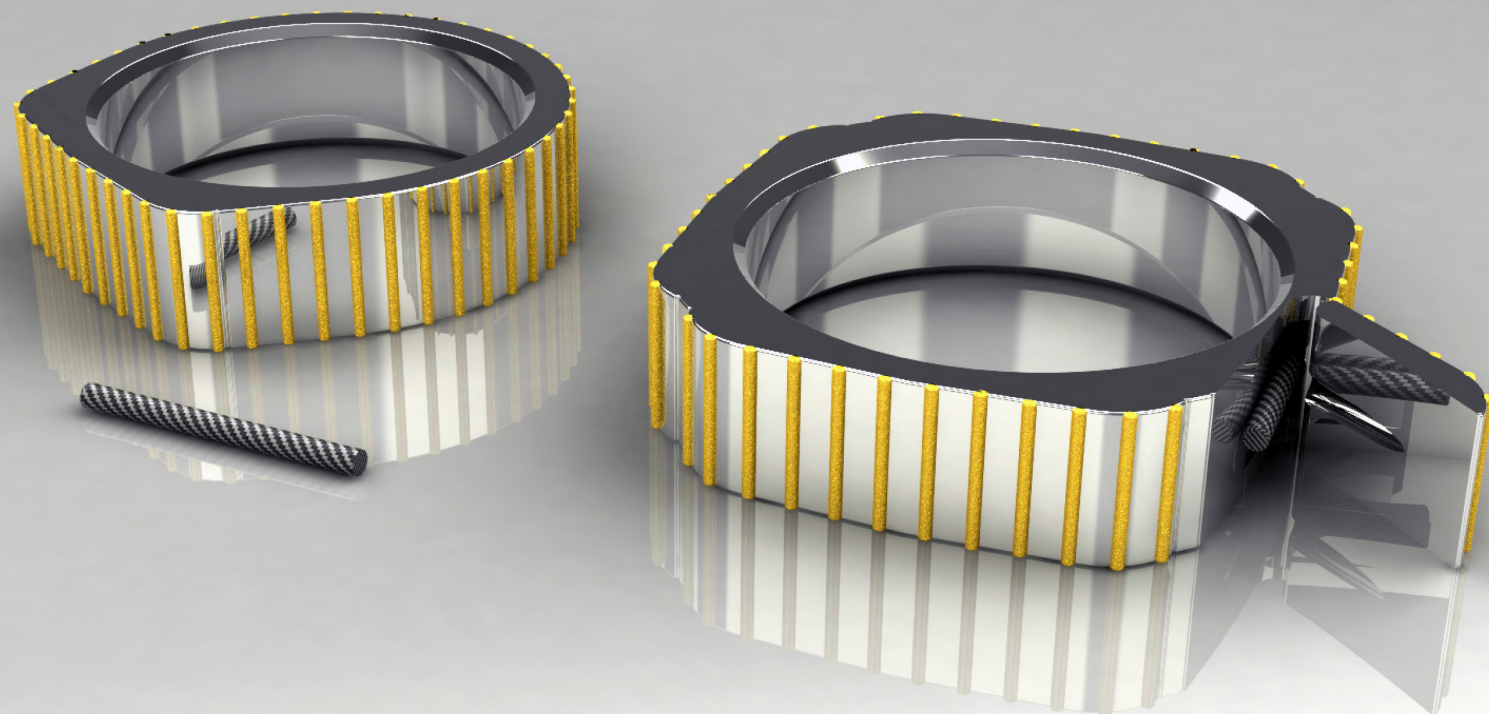
*Okolice Londynu są niezwykle ciekawym miejscem do zwiedzania. Minusem są niezwykle duże koszty podróżowania w Anglii. Jednak duża woboda w organizacji czasu umożliwia zaplanowanie kilkudniowych eskapad i zwiedzenie wielu ciekawych miejsc.*





*Projekty realizowane trakcie trwania wymiany:*

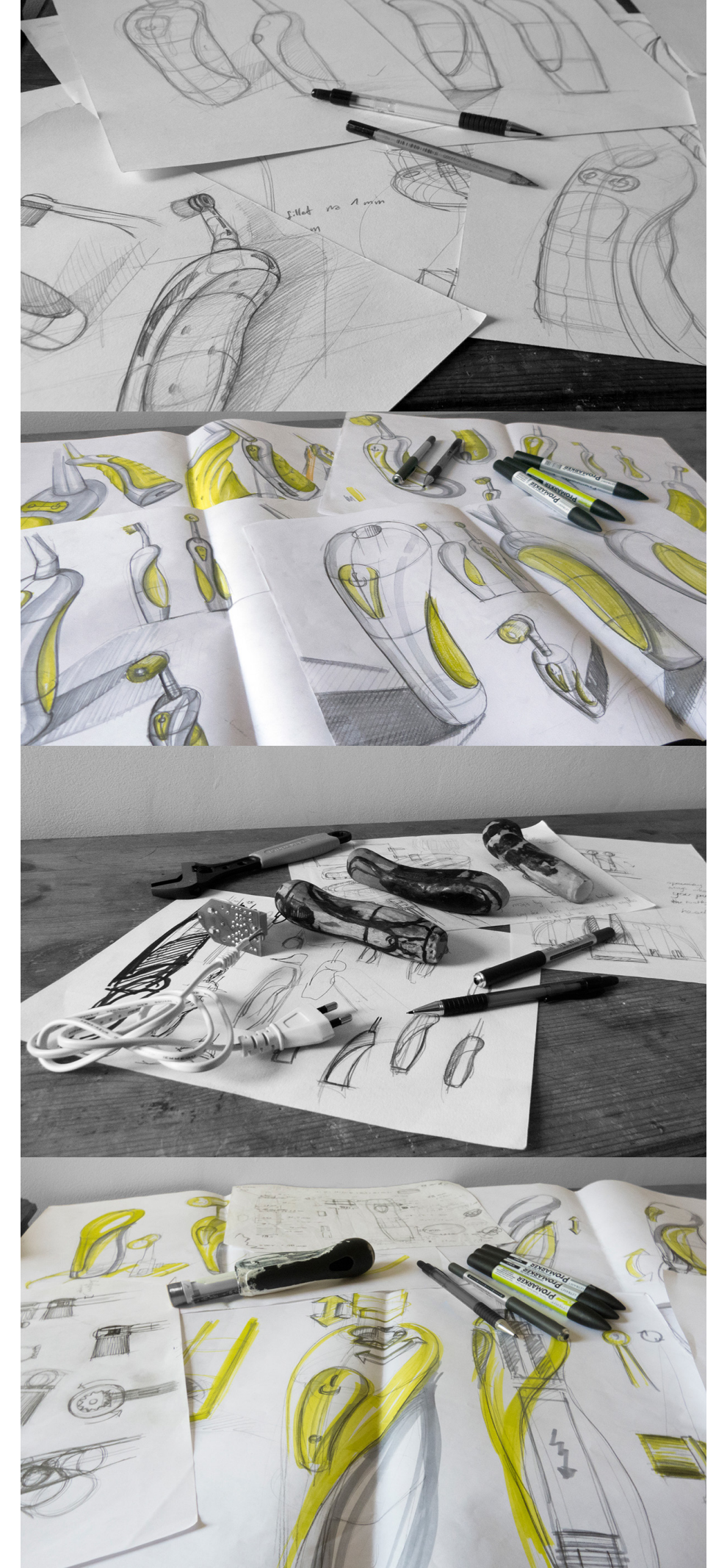
- *User Centered Products*
- *Innovative Products & Processes*
- *Professional Practice*
- *Contextual Studies*





# User Centered Products

Elektryczna ergonomiczna szczoteczka do zębów







**STI** GROUP  
Partner of the Brands

*Podczas realizacji kursu  
odbyłem praktyki w oddziale  
STI w Gillingham.*

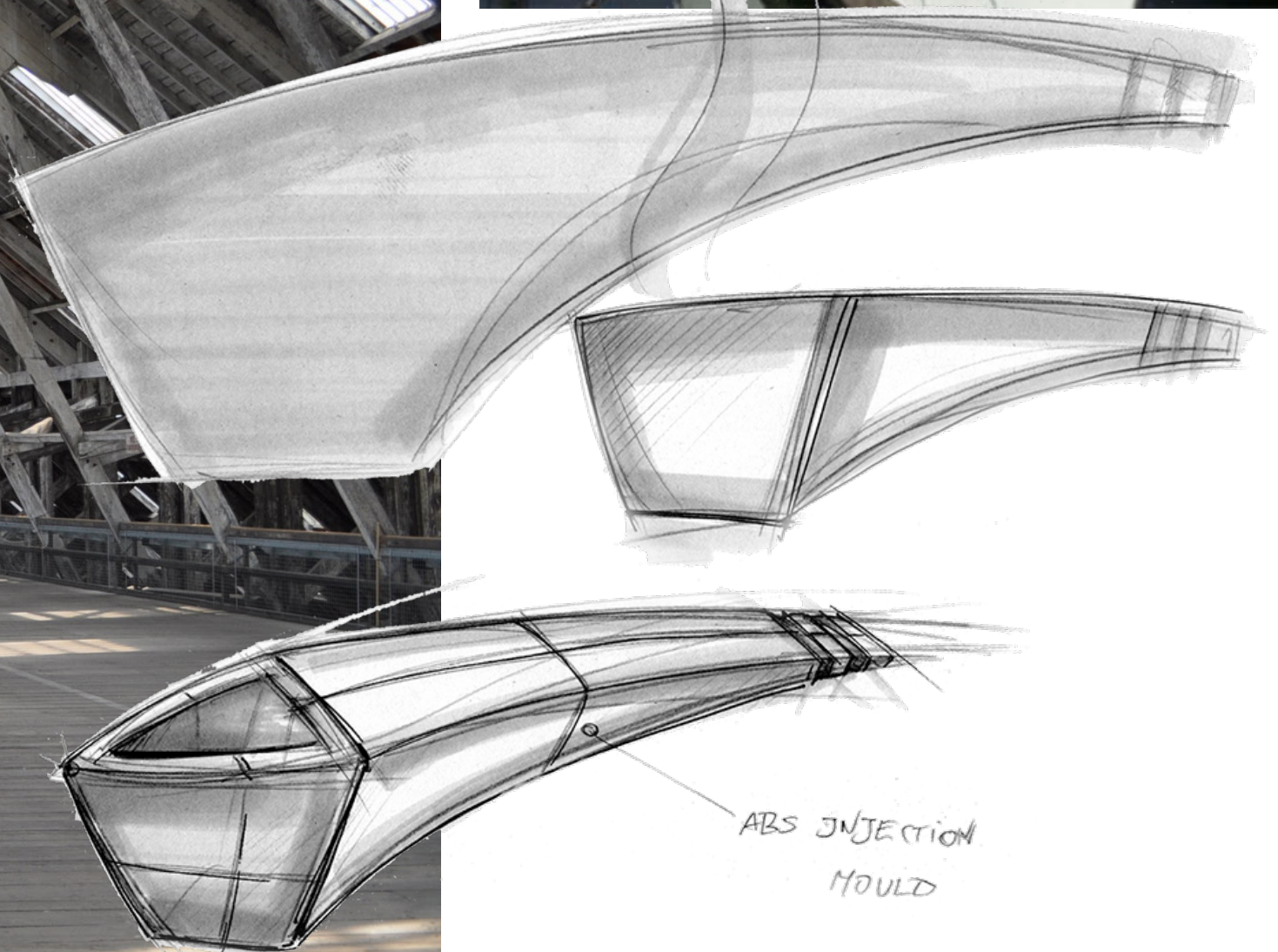
*Efektem praktyk było  
poznanie technik wyrobów  
opakowań na przemysłową  
skalę i opraowanie własnego.*





*Innovative Products & Processes*

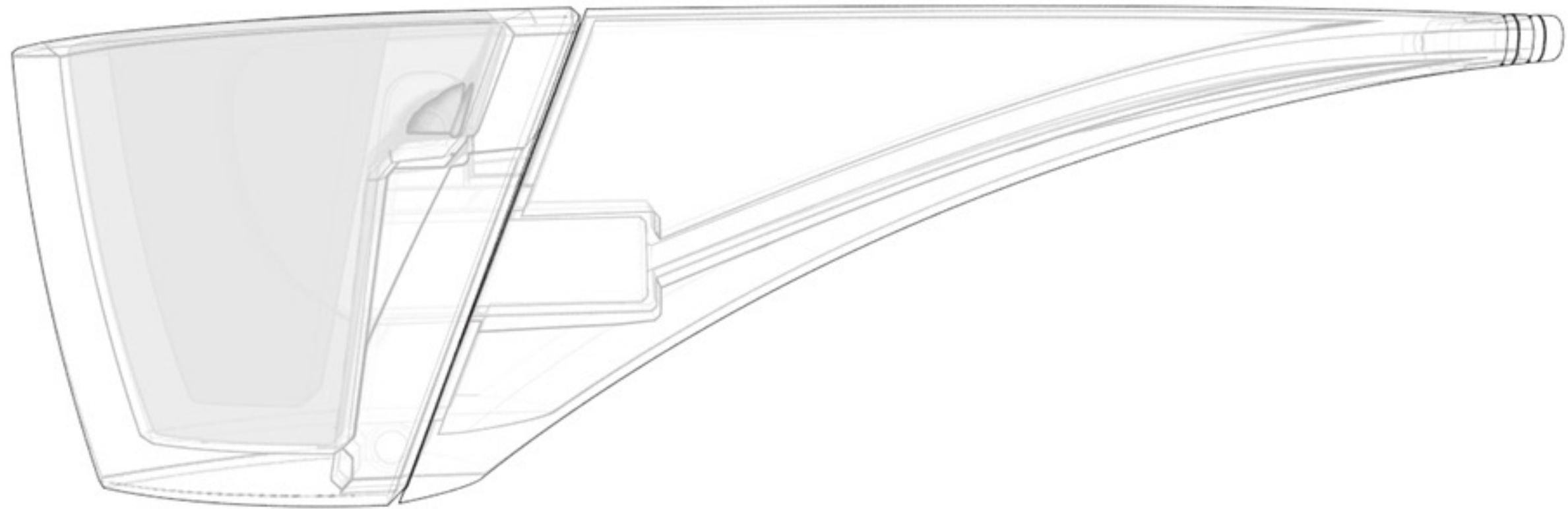
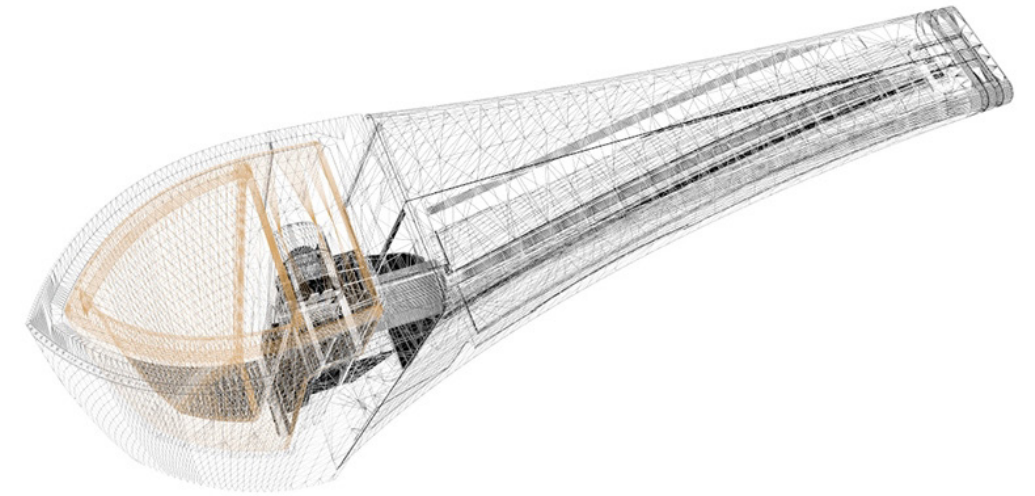
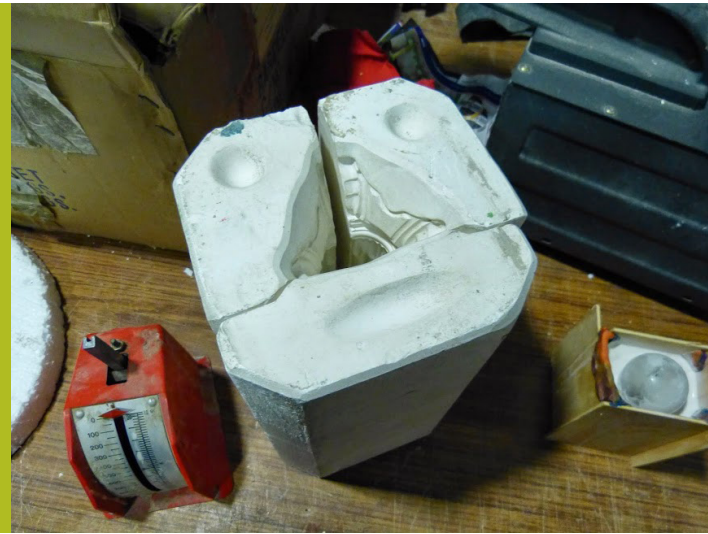
*Fajka z cybuchem wykonanym z betonu*



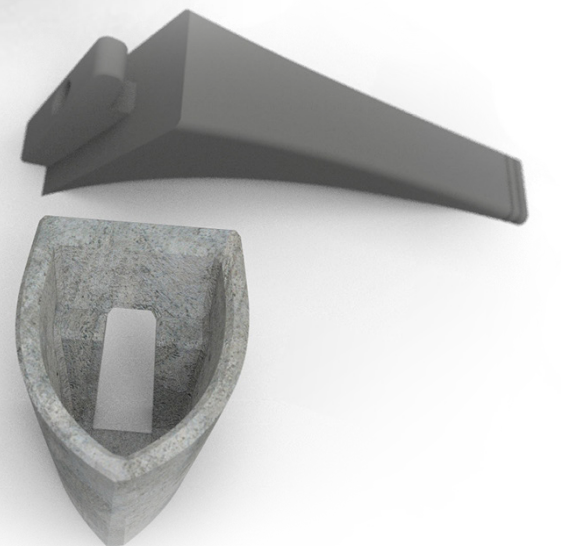
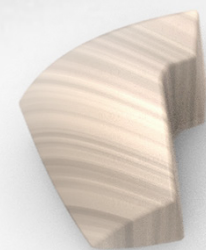
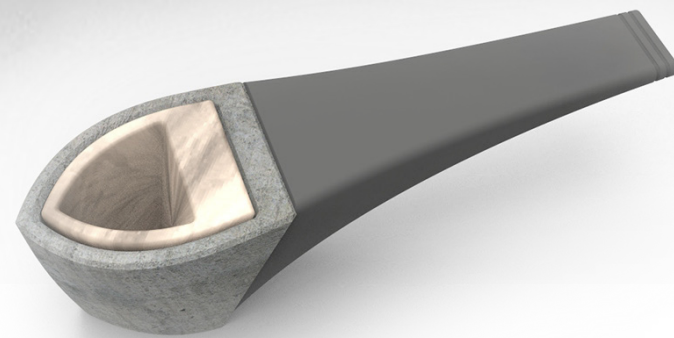
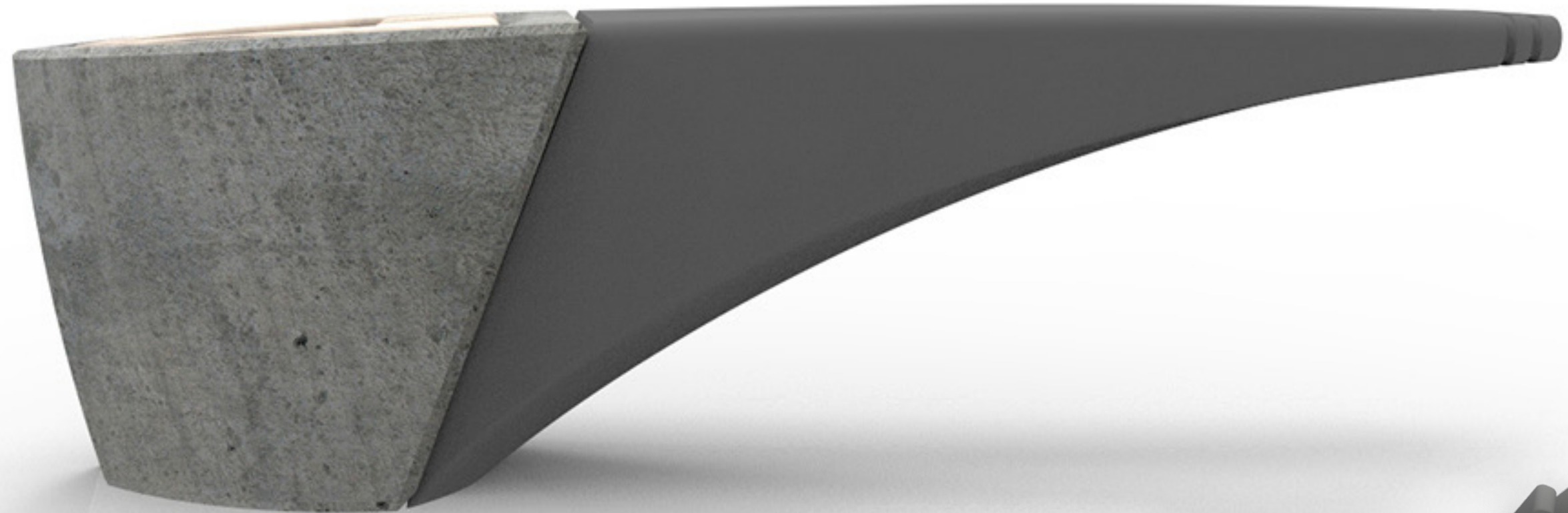


## *Innovative Products & Processes*

*Do wykonania fajki przydatne był warsztat ceramiczny w którym wykonałem odlew formy. Następnie rozpoczęły się eksperymenty z mieszankami betonu które wytrzymają ciepło i działające na beton siły rozprężające.*





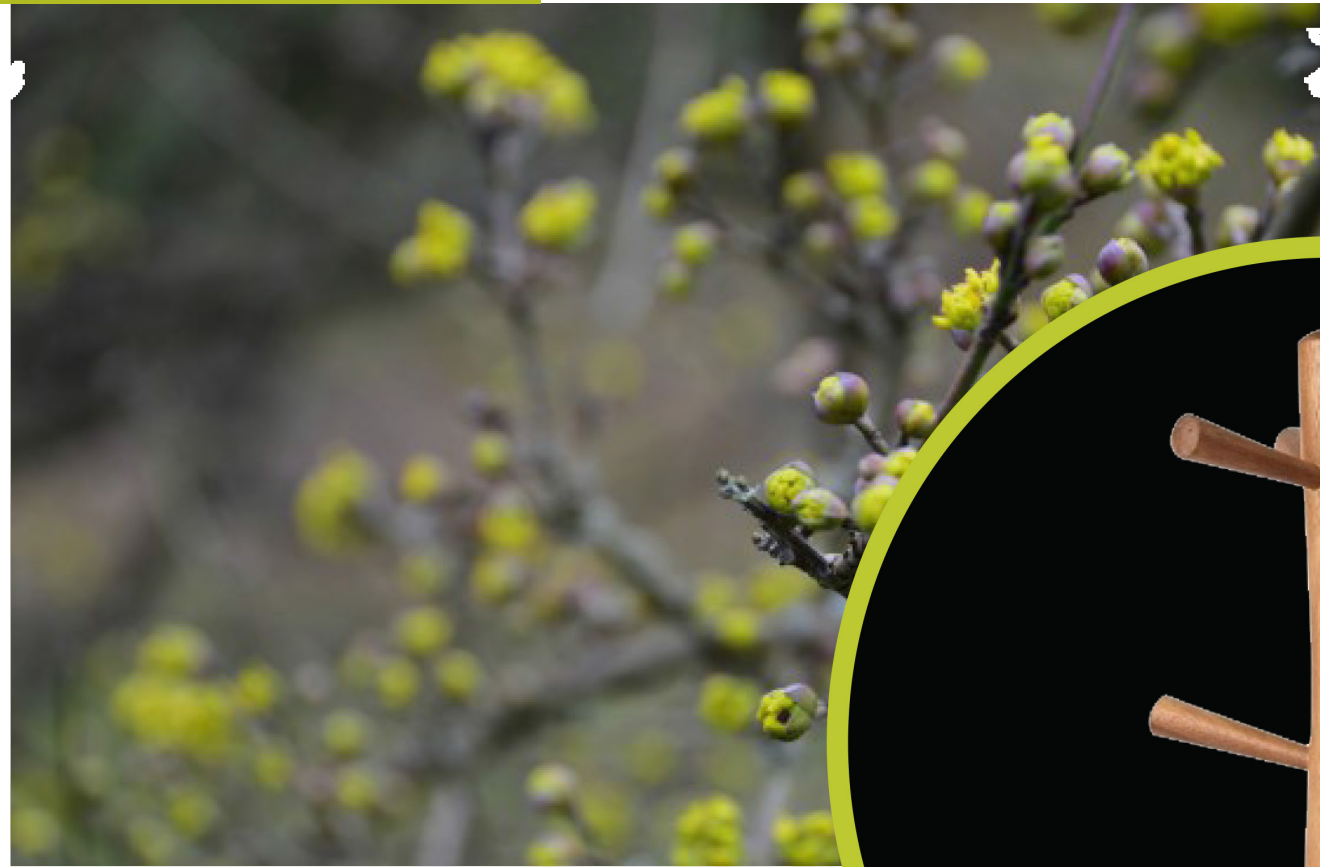




## Professional Practice

Podczas tego zadania realizowane były dwa projekty naraz:

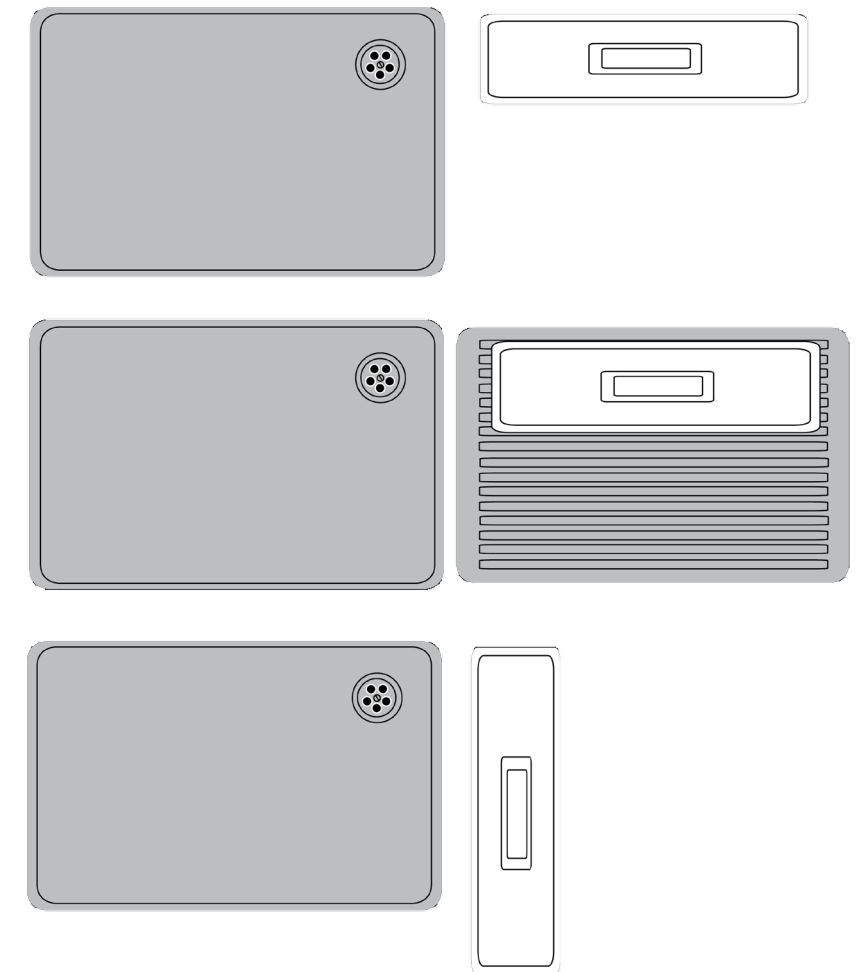
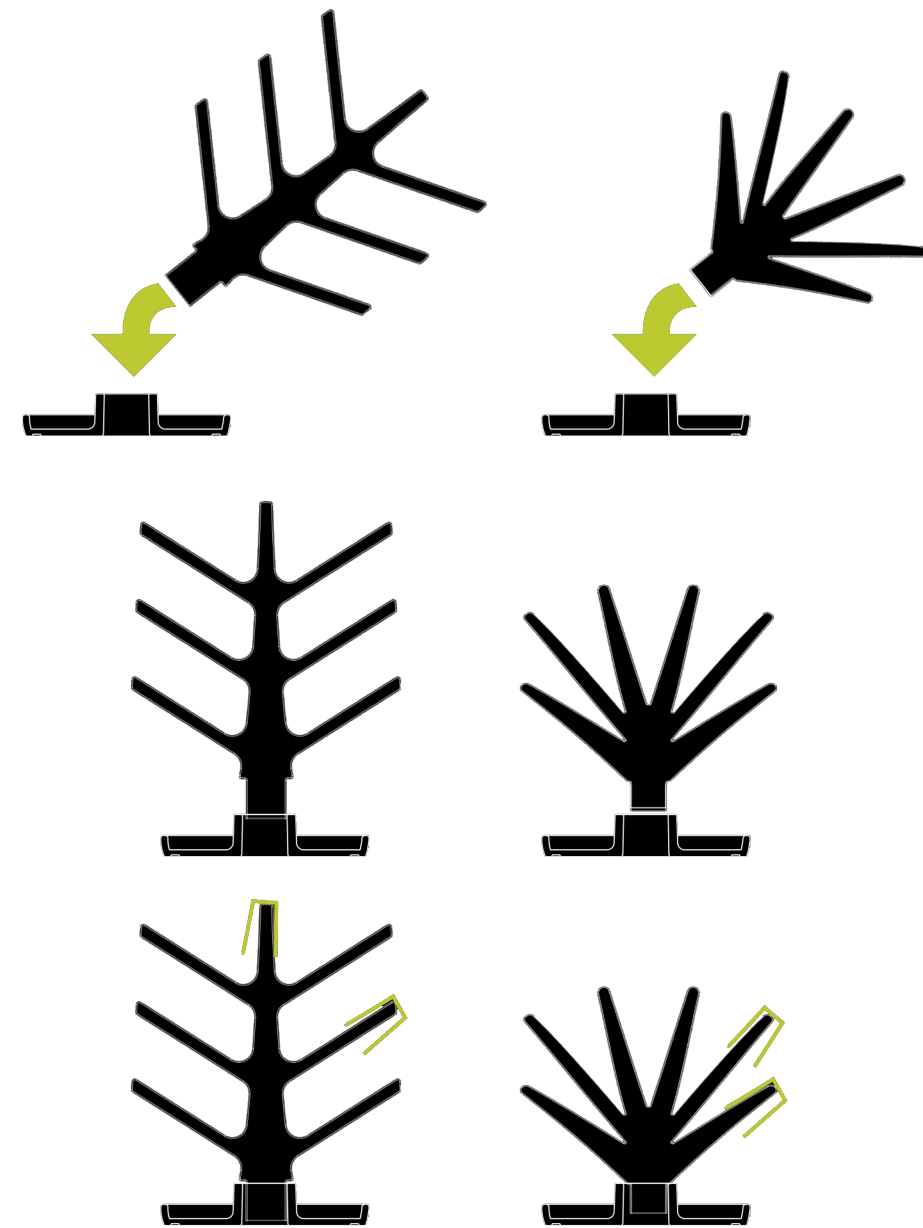
- Mały element metalowy odlewany w hucie
- Gadżet do zamontowania chipu RFID dla firmy MACO



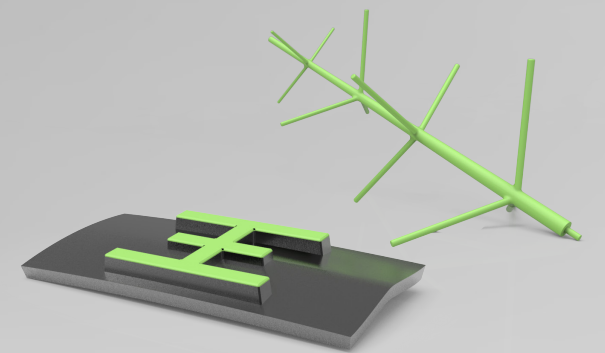
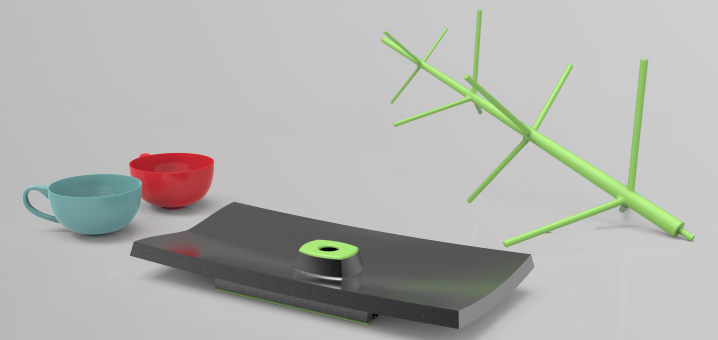
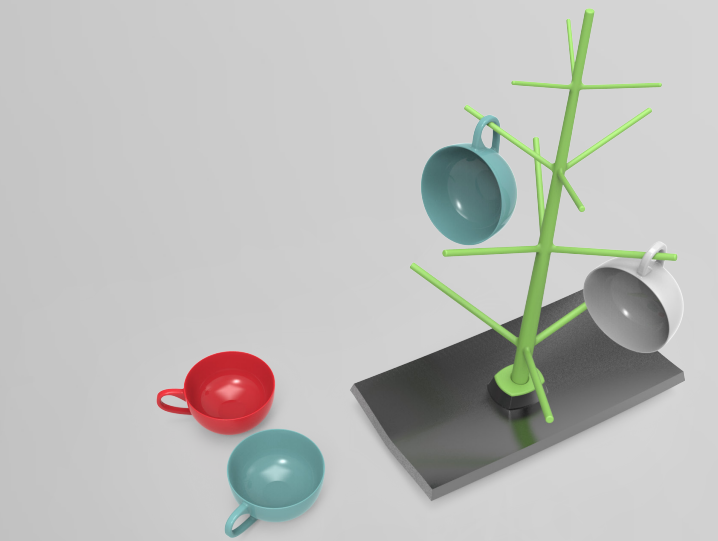
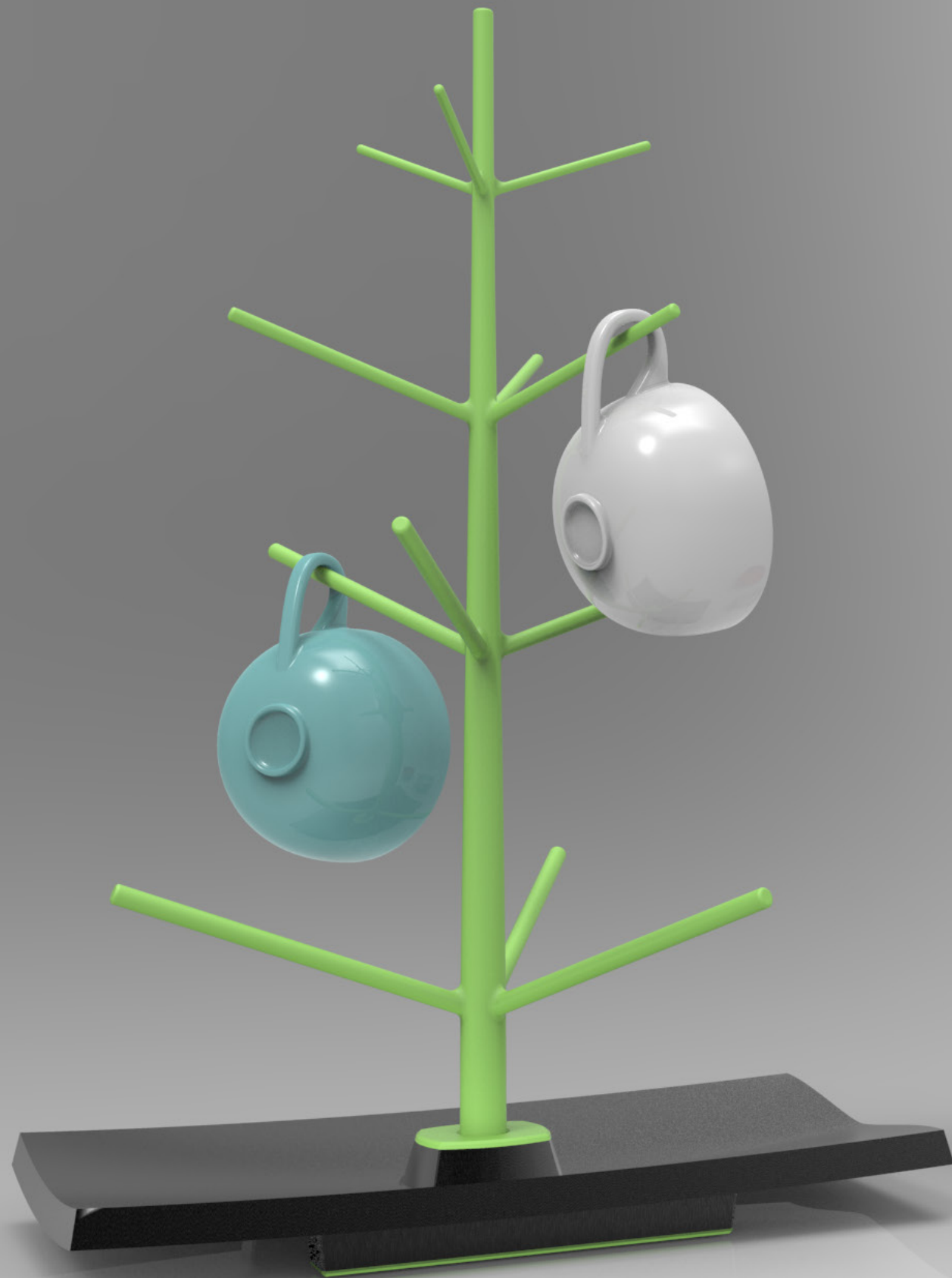


Professional Practice

Wieszak na kubki mający oszczędzać miejsce w kuchni



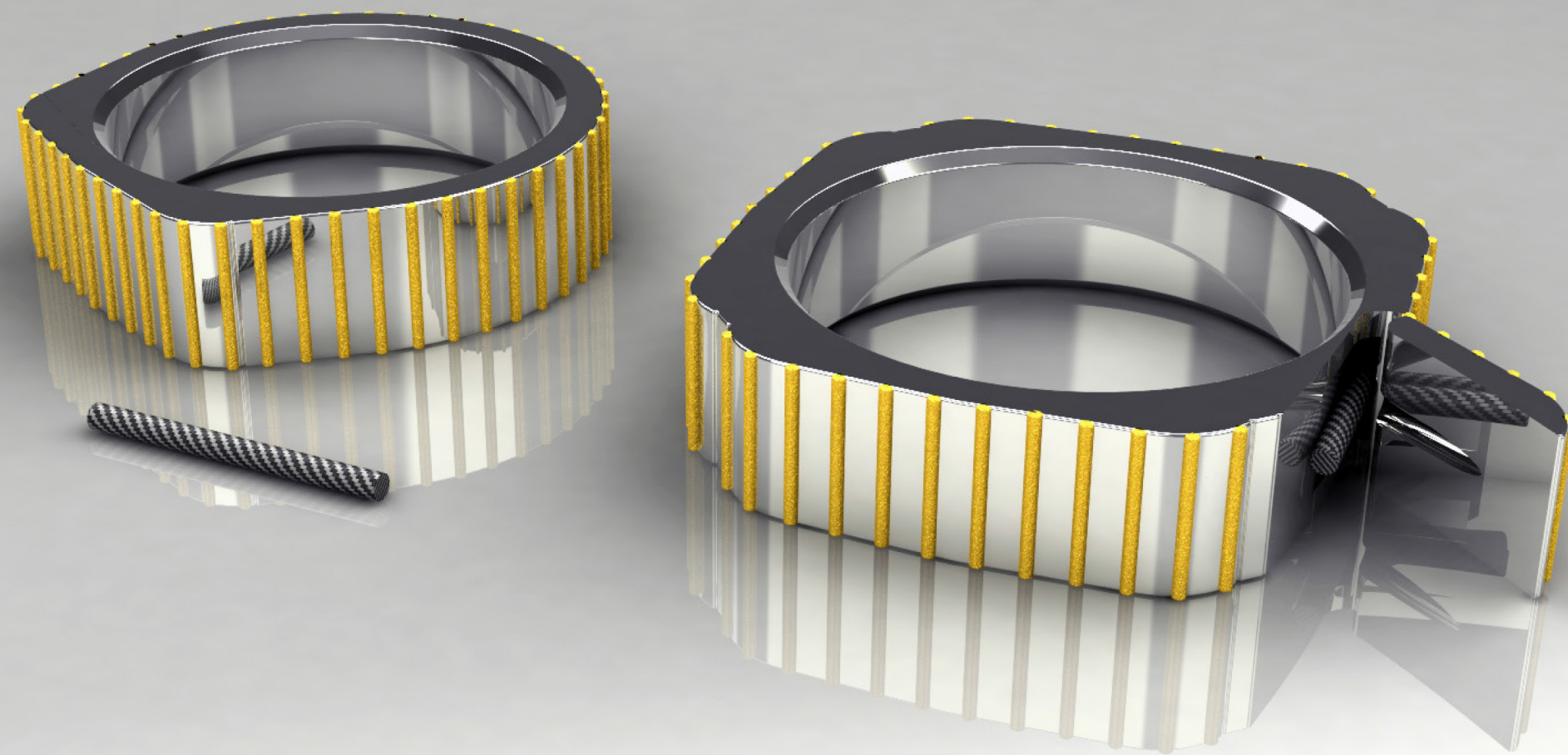




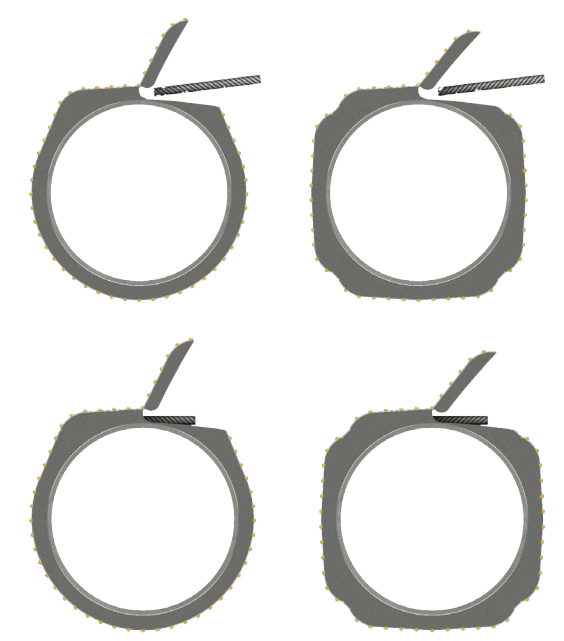
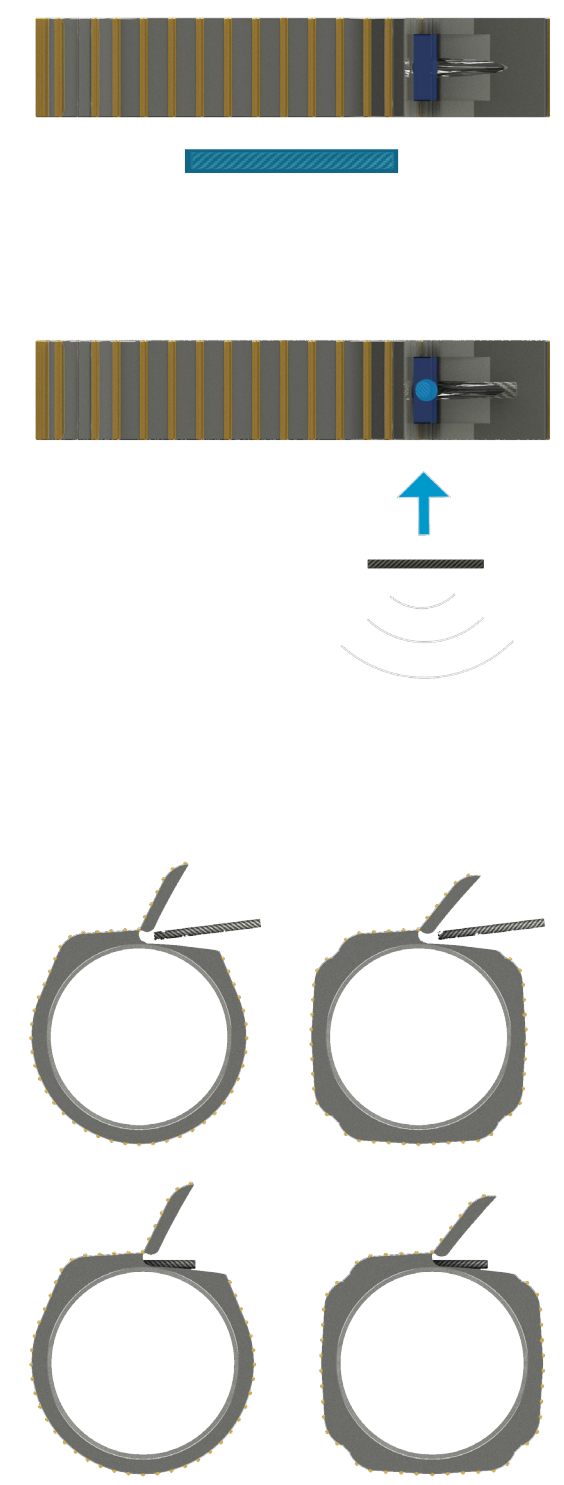
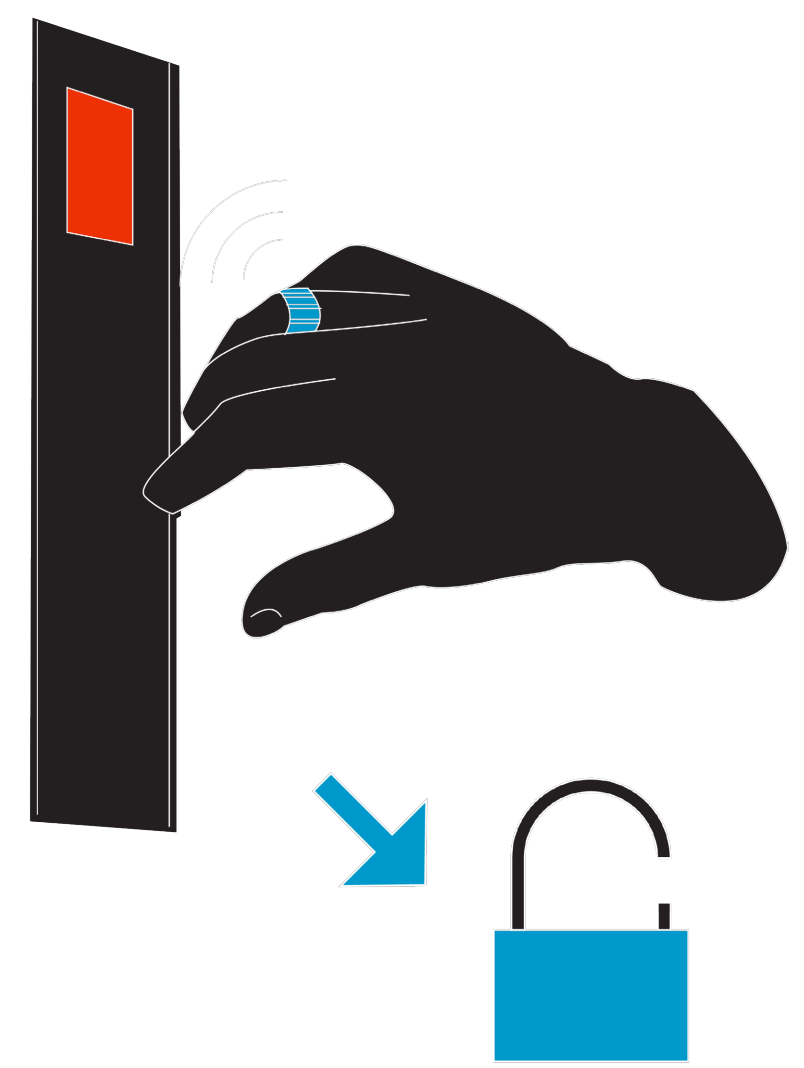
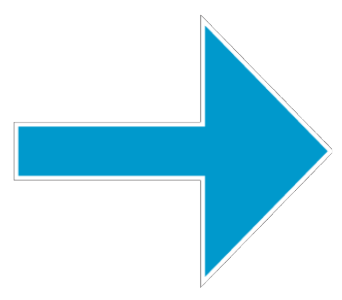
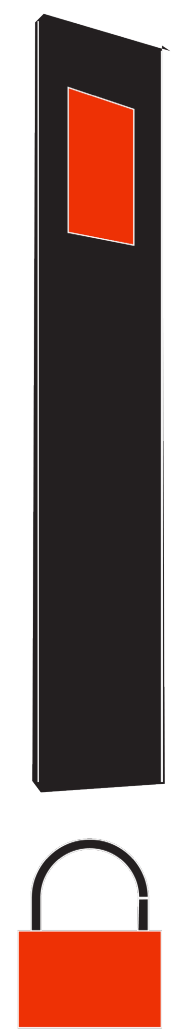


*Professional Practice*

- Pierścionek z chipem RFID dla firmy MACO









*Dziękuję za uwagę, zachęcam do zadawania pytań.*

Wojciech Biegus

w.biegus@gmail.com